

- ### ELEMENTI DELLA RETE CICLABILE
- #### TRACCIATI DI LIVELLO SOVRAPROVINCIALE
- TRACCIATI DI LIVELLO EUROPEO:**
 ESISTENTI: [Linea blu] IN PROGETTO: [Linea blu tratteggiata]
 EUROVELO 5 - VIA ROMA (FRANCIGENA)
 EUROVELO 8 - MEDITERRANEAN ROUTE (CICLOVIE DESTRA E SINISTRA PO)
- TRACCIATI DI LIVELLO NAZIONALE:**
 ESISTENTI: [Linea gialla] IN PROGETTO: [Linea gialla tratteggiata]
 BICITALIA 2 - CICLOVIA DEL PO: PIAN DEL RE - DELTA DE PO (DESTRA E SINISTRA PO)
 BICITALIA 3 - CICLOVIA FRANCIGENA: COMO - BRINDISI
 BICITALIA 3v - CICLOVIA FRANCIGENA VARIANTE SIGERICO: PASSO DEL GRAN SAN BERNARDO - PAVIA
- SISTEMA NAZIONALE DELLE CICLOVIE TURISTICHE: CICLOVIA VENTO
 ESISTENTE* [Linea verde] IN CORSO DI REALIZZAZIONE: [Linea verde tratteggiata]
- TRACCIATI DI LIVELLO REGIONALE:**
 ESISTENTI: [Linea verde scuro] IN PROGETTO: [Linea verde scuro tratteggiata]
 TICINO
 VIA DEI PELLEGRINI
 PO
 DESTRA PO
 VIA DELLE RISAIE
 VIA DEL SALE-VIA DEL MARE (GREENWAY PAVIA-VOGHERA-VARZI)

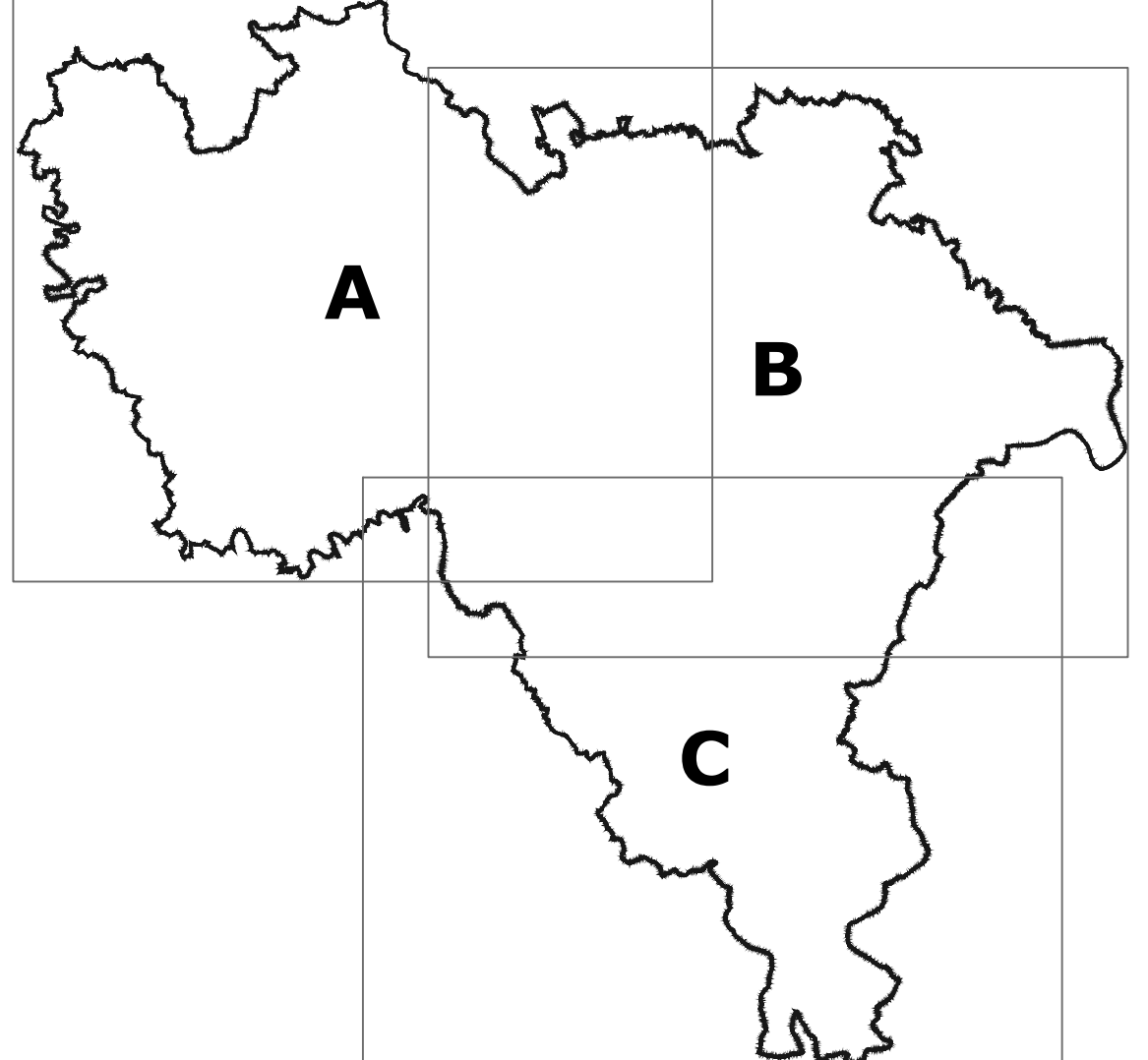
- #### TRACCIATI DI LIVELLO PROVINCIALE
- DIRETTRICI PRINCIPALI**
 ESISTENTI: [Linea rossa] IN PROGETTO: [Linea rossa tratteggiata]
 A EST TICINO
 B VIGENTINA
 C BASSO PAVESE
 D ULTREPO' ORIENTALE
 E ULTREPO' CENTRALE
 F PEDECOLLINARE
 G VALLE STAFFORA
 H ULTREPO' OCCIDENTALE
 I LOMELLINA CENTRALE
 L CAIROLI
 M LOMELLINA MERIDIONALE P.
- DIRETTRICI SECONDARIE**
 ESISTENTI: [Linea arancione] IN PROGETTO: [Linea arancione tratteggiata]
 N PAVESE CENTRALE
 O PAVESE ORIENTALE
 P BASSA VALLE VERSA
 Q LOMELLINA OCCIDENTALE
 E bis ULTREPO' CENTRALE DIRAMAZIONE
 M bis LOMELLINA MERIDIONALE S.
 I bis LOMELLINA CENTRALE DIRAMAZIONE
- ITINERARI TURISTICO-RECREATIVI**
 ESISTENTI: [Linea verde] IN PROGETTO: [Linea verde tratteggiata]
 R CICLOVIA DELL'OLONA
 S CICLOVIA ALTA VALLE VERSA E TIDONE
 T CICLOVIA PASSO DEL BRALLO
 U CICLOVIA DELL'AGOONA (DORSALE ViaConVenTo)
 V CICLOVIA DEL DOPPIO (DIRAMAZIONE ViaConVenTo)
 W CICLOVIA TICINO OVEST
 X VARIANTE CICLOVIA DEL PO
- CONNESSIONI**
 ESISTENTI: [Linea arancione] IN PROGETTO: [Linea arancione tratteggiata]

- #### PUNTI DI INTERSAMBIO ED ELEMENTI DI SUPPORTO ALLA RETE CICLABILE
- RETE FERROVIARIA**
 STAZIONI FERROVIARIE CONNESSE O DA CONNETTERE ALLA RETE CICLABILE
 ALTRE STAZIONI FERROVIARIE
 AUTOSTAZIONI ESISTENTI
 VELOSTAZIONI ESISTENTI
 PARCHEGGI BIKE PROTETTI IN PROGETTO
 PUNTI RISTORO/PUNTI RICARICA
 ATTRACCHI PER LA NAVIGAZIONE FLUVIALE

- #### PREVISIONI RETE EXTRA-PROVINCIALE
- RETE CICLABILE DI LIVELLO SOVRAPROVINCIALE PROVINCE E CITTÀ METROPOLITANE CONFINANTI
 RETE CICLABILE DI LIVELLO PROVINCIALE PROVINCE E CITTÀ METROPOLITANE CONFINANTI

N.B. Nella fase progettuale degli interventi ciclabili previsti dal Piano dovranno essere integrate e sviluppate le misure ambientali emerse nel corso del procedimento di VAS citate al paragrafo 5.8 della Relazione.

- ### RIFERIMENTI TERRITORIALI E ATTRATTORI
- #### SISTEMA DEGLI ATTRATTORI TERRITORIALI
- SISTEMA SANITARIO**
 ISTITUTI DI RICOVERO E CURA A CARATTERE SCIENTIFICO
 OSPEDALI PUBBLICI
 CASE DI COMUNITA'
- ISTRUZIONE**
 POLI UNIVERSITARI
 SCUOLE SECONDARIE DI SECONDO GRADO PUBBLICHE E PARITARIE E CENTRI PER LA FORMAZIONE PROFESSIONALE
- SISTEMA PRODUTTIVO, LOGISTICO E COMMERCIALE**
 POLI PRODUTTIVI SOVRACOMUNALI
 LOGISTICHE
 GRANDI STRUTTURE DI VENDITA
- #### SISTEMA DEGLI ATTRATTORI STORICI - TURISTICI - AMBIENTALI
- SITI DI IMPORTANZA COMUNITARIA - SIC
 ZONE DI PROTEZIONE SPECIALE - ZPS
 PARCO LOMBARDO DELLA VALLE DEL TICINO
 ALTRE AREE PROTETTE
 LUOGHI DELL'IDENTITA' PROVINCIALE E DELLA TRADIZIONE (PTCP)
 LUOGHI DI PARTICOLARE VALENZA PERCETTIVA (PTCP)
- LIMITI AMMINISTRATIVI**
 CONFINI COMUNALI



PIANO STRATEGICO PROVINCIALE DELLA MOBILITA' CICLISTICA

AI SENSI DELL'ART. 3 DELLA LEGGE REGIONALE 30 APRILE 2009 N.7

Dirigente Settore Territorio, Pianificazione strategica e Patrimonio
 Arch. ANTONIO MASSARO

Responsabile U.O. Pianificazione territoriale, compatibilità paesistica e attrattività
 Arch. VINCENZO FONTANA

Consulenti esterni
 Progettista
 Arch. LUIGI BARIANI
 Collaboratori
 Arch. ALESSIA FERRARESI
 Ing. GABRIELE SACCO
 Valutazione ambientale strategica
 Dott. RICCARDO VEZZANI

OGGETTO
PROPOSTA DI RETE CICLABILE PROVINCIALE: AMBITO LOMELLINA

DATA
 MARZO 2026

TAVOLA
8a
 SCALA
 1:50.000

*considerati esistenti anche alcuni tratti originali già transitabili, in corso di riqualificazione da parte di Regione Lombardia e AIPO.