

# LEGENDA

## SETTORE GEOMORFOLOGICO E NATURALISTICO

- CORSI D'ACQUA NATURALI
- ZONE COLENALI DEI PRINCIPALI CORSI D'ACQUA (PO, SESSA, TICINO)
- VECCHIE GOLENE BONIFICATE
- AREE ESONDABILI LUNGO I PRINCIPALI CORSI D'ACQUA A NORD DEL PO
- AREE RIBASSATE SUL PIANO FONDAMENTALE A TESTIMONIANZA DI PALEOLITICI
- RIPIANI MORFOLOGICI E TERRAZZI LUNGO I CORSI DEI PRINCIPALI TORRENTI (STAFFORA, COPPA, SCUROPASSO, VERSA)
- TERRAZZI ALLUVIONALI A RIDOSSO DELLE COLLINE
- RILIEVI DELLA COLLINA BANINA
- EMERGENZE MORFOLOGICHE SUL PIANO FONDAMENTALE DELLA PIANURA (DOSSI)
- SCARPATE MORFOLOGICHE DEFINITE
- GEOSITI PUNTUALI
- GEOSITI AREALI
- AREE PALUSTRI E ZONE UMIDE
- FONTANILI ATTIVI
- FORMAZIONI FORESTALI E ALTRI COMPLESSI VEGETALI DI PARTICOLARE INTERESSE NATURALISTICO
- ALBERI MONUMENTALI
- PRATERIE D'ALTITUDINE
- SITI DI PARTICOLARE INTERESSE PER LA FAUNA

## SETTORE STORICO - CULTURALE

- SITI DI INTERESSE ARCHEOLOGICO
- AREE DI RITROVAMENTO
- AREE A RISCHIO
- IDROGRAFIA ARTIFICIALE
- NAVIGLI
- OPERE INFRASTRUTTURALI DI PARTICOLARE INTERESSE STORICO E/O TIPOLOGICO
- VIABILITA' DI INTERESSE STORICO
- VIA FRANCIGENA E STRADA ROMEA
- ALTRI TRACCIATI STORICI PRINCIPALI
- CENTRI STORICI A MATRICE URBANA
- AMBITO DEL BARCO CERTOSA
- ULTERIORI ELEMENTI DI INTERESSE STORICO - INSEDIATIVO
- ARCHITETTURA FORTIFICATA
- ARCHEOLOGIA INDUSTRIALE
- ARCHITETTURA RELIGIOSA
- ARCHITETTURA RURALE
- LUOGHI DELLA MEMORIA STORICA E DELLA TRADIZIONE
- RETE IRRIGUA PRINCIPALE
- RELITTI DELLA CENTURAZIONE ROMANA
- NUCLEI RURALI DI PARTICOLARE INTERESSE PAESISTICO-AMBIENTALE

## ELEMENTI DI INTERESSE PERCETTIVO E/O FRUITIVO

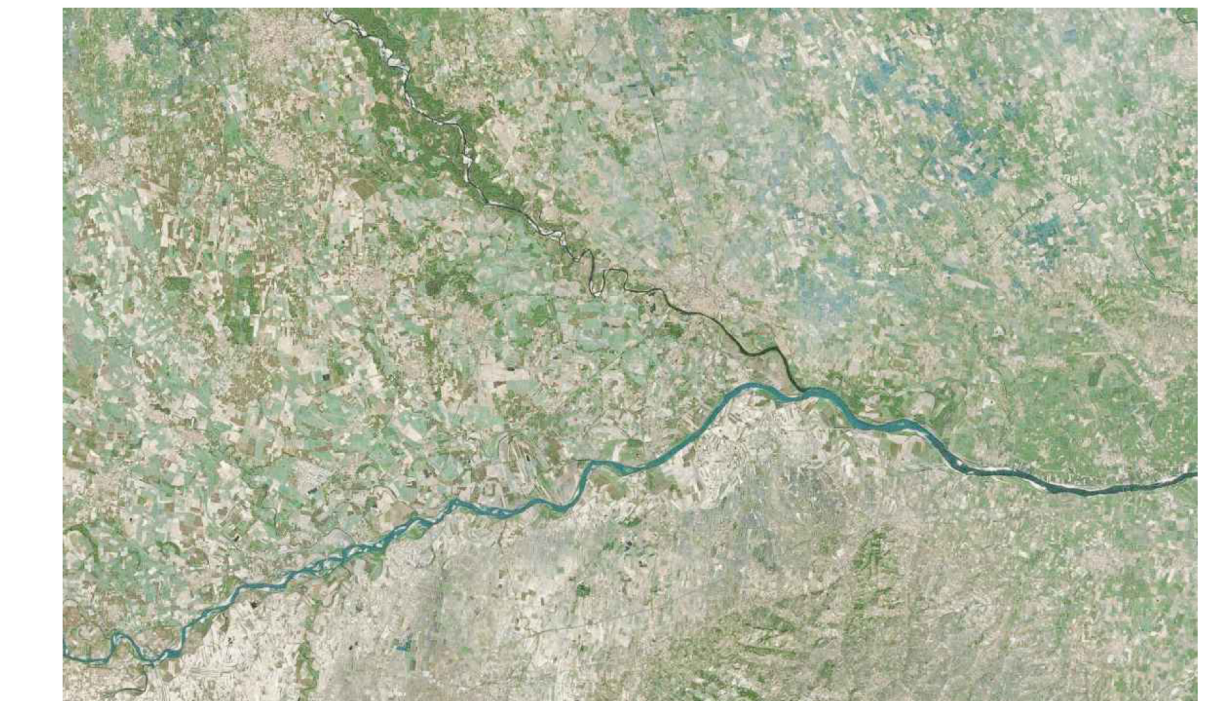
- TRACCIATI GUIDA PAESAGGISTICI
- VIABILITA' DI STRUTTURA
- PERCORSI DI FRUIZIONE PANORAMICA E AMBIENTALE
- VISUALI
- LUOGHI DI PARTICOLARE VALENZA PERCETTIVA

## LIMITI AMMINISTRATIVI

- PROVINCIA DI PAVIA
- COMUNI

N  
 5km 2.5km 1km 0.5km 0km  
 UTM 32N / WGS84  
 SCALA 1:50.000

  
**PROVINCIA DI PAVIA**  
 Settore Territorio Pianificazione Strategica e Patrimonio  
**PIANO TERRITORIALE DI COORDINAMENTO PROVINCIALE**  
 VARIANTE DI PTCP IN ADEGUAMENTO ALLA LR N.31/2014 e s.m.i.



Oggetto: <b>Carta del Paesaggio</b>		D.C.P. n. 45 del 15.11.2023
Elaborato: <b>Tavola 2.1.b - Pavese</b>		Data:
Scala: <b>1:50.000</b>		
Presidente della Provincia Giovanni Pelli	Consigliere delegato Filippo Droschi	
Ufficio di piano per la redazione della Variante di PTCP Elisabetta Pozzi (fino al 14.06.2023) Antonio Massaro (dal 15.06.2023) Vincenzo Fontana Roberto Dellagiovanna Cristina Gallina Roberta Baldrighi Barbara Gallietti Simona Galuggi	Consulenze per l'elaborazione della Variante di PTCP Augusto Allegri Luigi Barani Daniela Barbano Gian Luca Perinotto Gruppo Argo Associati Nuova Qualità Ambientale srl Claudio Linzola	