



LEGENDA

SETTORE GEOMORFOLOGICO E NATURALISTICO

- CORSI D'ACQUA NATURALI
- ZONE GOLENI DEI PRINCIPALI CORSI D'ACQUA (PO, SESSA, TICINO)
- VECCHIE GOLENE BONIFICATE
- AREE ESONDABILI LUNGO I PRINCIPALI CORSI D'ACQUA A NORD DEL PO
- AREE RIBASSATE SUL PIANO FONDAMENTALE A TESTIMONIANZA DI PALEOLITICI
- RIPIANI MORFOLOGICI E TERRAZZI LUNGO I CORSI DEI PRINCIPALI TORRENTI (STAFFORA, COPPA, SCURPASSO, VERSA)
- TERRAZZI ALLUVIONALI A RIDOSSO DELLE COLLINE
- RILIEVI DELLA COLLINA BANINA
- EMERGENZE MORFOLOGICHE SUL PIANO FONDAMENTALE DELLA PIANURA (DOSSI)
- SCARPATE MORFOLOGICHE DEFINITE
- GEOSITI PUNTUALI
- GEOSITI AREALI
- AREE PALLUSTRI E ZONE UMIDE
- FONTANILI ATTIVI
- FORMAZIONI FORESTALI E ALTRI COMPLESSI VEGETALI DI PARTICOLARE INTERESSE NATURALISTICO
- ALBERI MONUMENTALI
- PRATERIE D'ALTITUDINE
- SITI DI PARTICOLARE INTERESSE PER LA FAUNA

SETTORE STORICO - CULTURALE

- SITI DI INTERESSE ARCHEOLOGICO
- AREE DI RITROVAMENTO
- AREE DI RISCHIO
- IDROGRAFIA ARTIFICIALE
- I NAVIGLI
- OPERE INFRASTRUTTURALI DI PARTICOLARE INTERESSE STORICO E/O TIPOLOGICO
- VIABILITA' DI INTERESSE STORICO
- VIA FRANCIGENA E STRADA ROMEA
- ALTRI TRACCIATI STORICI PRINCIPALI
- CENTRI STORICI A MATRICE URBANA
- AMBITO DEL BARCO CERTOSA
- ULTERIORI ELEMENTI DI INTERESSE STORICO - INSEDIATIVO:
 - ARCHITETTURA FORTIFICATA
 - ARCHEOLOGIA INDUSTRIALE
 - ARCHITETTURA RELIGIOSA
 - ARCHITETTURA RURALE
 - LUOGHI DELLA MEMORIA STORICA E DELLA TRADIZIONE
- RETE IRRIGUA PRINCIPALE
- RELITTI DELLA CENTURAZIONE ROMANA
- NUCLEI RURALI DI PARTICOLARE INTERESSE PAESISTICO-AMBIENTALE

ELEMENTI DI INTERESSE PERCETTIVO E/O FRUITIVO

- TRACCIATI GUIDA PAESAGGISTICI
- VIABILITA' DI STRUTTURA
- PERCORSI DI FRUIZIONE PANORAMICA E AMBIENTALE
- VISUALI
- LUOGHI DI PARTICOLARE VALENZA PERCETTIVA

LIMITI AMMINISTRATIVI

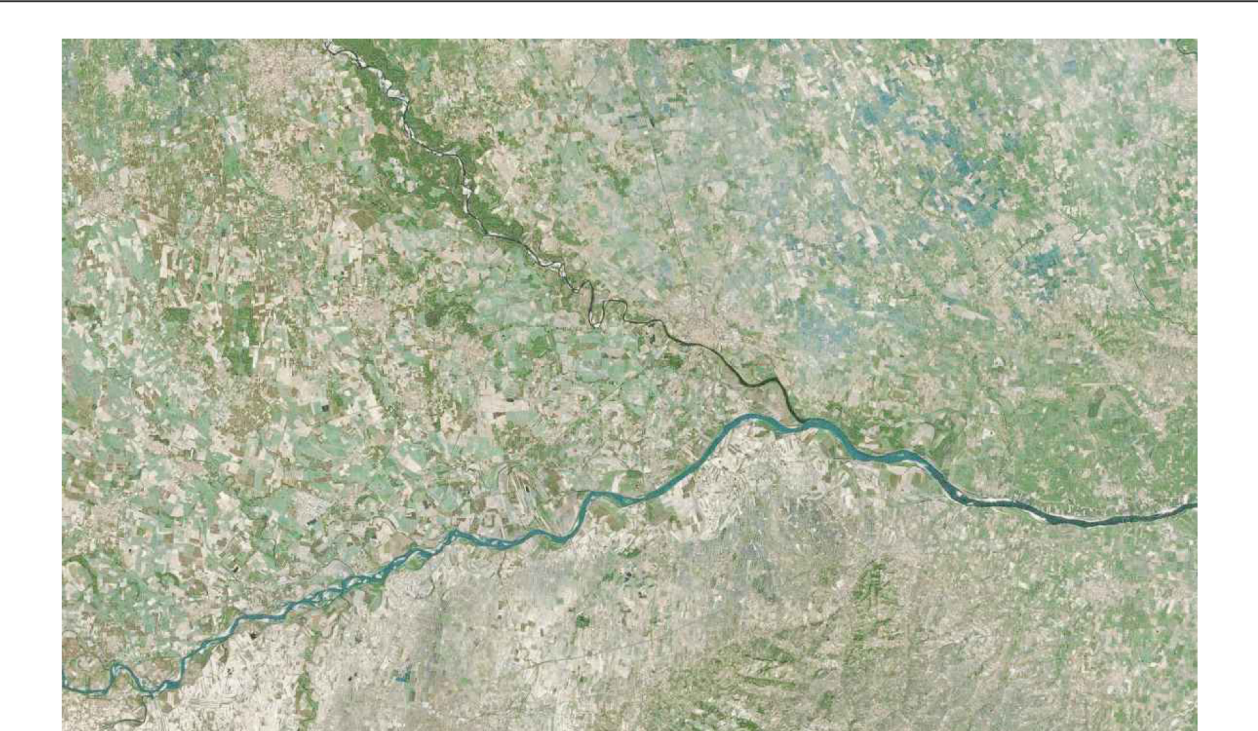
- PROVINCIA DI PAVIA
- COMUNI

UTM 32N / WGS84
SCALA 1:50.000



PROVINCIA DI PAVIA
Settore Territorio Pianificazione Strategica e Patrimonio

PIANO TERRITORIALE DI COORDINAMENTO PROVINCIALE
VARIANTE DI PTCP IN ADEGUAMENTO ALLA LR N.31/2014 e s.m.i.



Oggetto: Carta del Paesaggio	D.C.P. n. 45 del 15.11.2023
Elaborato: Tavola 2.1.a - Lomellina	Scala: 1:50.000
	Data:

Presidente della Provincia Giovanni Pelli Ufficio di piano per la redazione della Variante di PTCP Elisabetta Pozzi (fino al 14.06.2023) Antonio Massaro (dal 15.06.2023) Vincenzo Fontana Roberto Dellagiovanna Cristina Gallina Roberta Baldrighi Barbara Galletti Simona Galuppi	Consigliere delegato Filippo Droschi Consulenze per l'elaborazione della Variante di PTCP Augusto Alegrini Luigi Barani Daniela Barbano Gian Luca Perinotto Gruppo Argo Associati Nuova Qualità Ambientale srl Claudio Linzola
---	---

UTM 32N / WGS84
SCALA 1:50.000

